

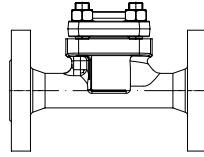
Çek vana, metalik sızdırmazlık

DN 10 - 100

ARI-CHECKO®-V -

Düz geçişli flanşlı

• TRB 801 Ek II No. 45



Çelik döküm
Dövme çelik
Yüksek sıcaklık
çeliği

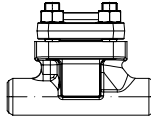
Fig. 003

Sayfa 2 + 3

ARI-CHECKO®-V -

Düz geçişli alın kaynak boyunlu

• TRB 801 Ek II No. 45



Çelik döküm
Dövme çelik
Yüksek sıcaklık
çeliği

Fig. 030

Sayfa 4 + 5

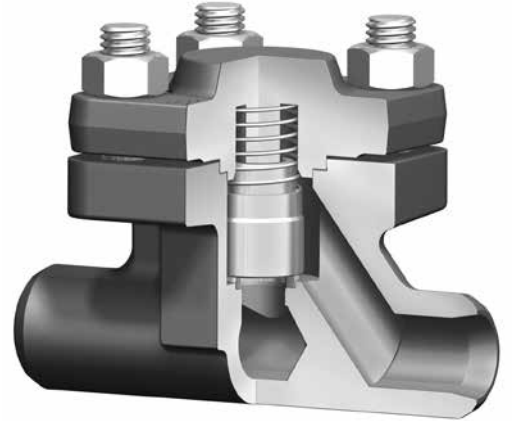


Fig. 030

Özellikler:

- Paslanmaz çelik dolu malzeme klape
- Paslanmaz çelik dolu malzeme sit
- Paslanmaz çelik ayarlanabilen yay
- Hassas mil kılavuzlama

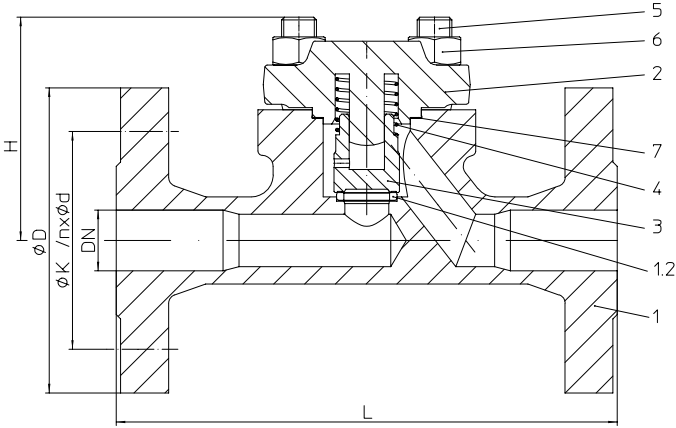
Çek vana- düz geçişli flanşlı (Dövme çelik, Yüksek sıcaklık çeliği)

| Figür | Anma basıncı | Malzeme | Anma çapı |
|--------------|--------------|---------|-----------|
| 48.003....40 | PN63-160 | 1.0460 | DN10-40 |
| 46.003....40 | PN63 | 1.0460 | DN50 |
| 48.003....40 | PN100-160 | 1.0460 | DN50 |

| | | | |
|--------------|-----------|--------|---------|
| 88.003....81 | PN63-160 | 1.7335 | DN10-40 |
| 86.003....81 | PN63 | 1.7335 | DN50 |
| 88.003....81 | PN100-160 | 1.7335 | DN50 |

Daha büyük anma çapları için bkz. sayfa 3

Set basıncı 0,15 bar
Vana, çalışma noktası stabil olmayan bölüme seçilemez!



| Parçalar | | | | |
|------------------|-------|---------------|-----------------------------------------|------------------------------|
| Poz. | Yd.p. | Tanım | Fig. 46./48.003....40 | Fig. 86./88.003....81 |
| 1 | | Gövde | P250 GH, 1.0460 | 13CrMo4-5, 1.7335 |
| 1.2 | | Sit halkası | Stellit 21 | |
| 2 | | Kapak | P250 GH, 1.0460 | 13CrMo4-5, 1.7335 |
| 3 | x | Klape | X20Cr13+QT, 1.4021+QT (sertleştirilmiş) | 13CrMo4-5, 1.7335 / Stelit 6 |
| 4 | | Yay | X10CrNi18-8, 1.4310 | |
| 5 | | Saplama | 21CrMoV 5-7, 1.7709 | |
| 6 | | Altıgen somun | 21CrMoV 5-7, 1.7709 | |
| 7 | x | Kapak contası | Saf grafit (CrNi lamine grafit) | |
| L Yedek parçalar | | | | |

| DN | 10 | 15 | 20 | 25 | 32 | 40 | 50 |
|----|----|----|----|----|----|----|----|
|----|----|----|----|----|----|----|----|

| Dıştan-dışa ölçü FTF seri 2, DIN EN 558'e göre | | Standart-flanş ölçüleri için bkz. sayfa 5 | | | | | | |
|------------------------------------------------|------|-------------------------------------------|-----|-----|-----|-----|-----|-----|
| L | (mm) | 210 | 210 | 230 | 230 | 260 | 260 | 300 |

| Ölçüler | | | | | | | | |
|-------------------------------------------------------------------------|--------|------|------|------|------|-------|-------|-------|
| H | (mm) | 103 | 103 | 103 | 103 | 145 | 145 | 160 |
| Kvs-değeri | (m³/h) | 1,83 | 3,81 | 6,78 | 8,40 | 19,14 | 22,30 | 31,30 |
| Zeta-değeri | -- | 4,77 | 5,57 | 5,56 | 8,84 | 4,57 | 8,22 | 10,19 |
| Zeta-değeri ... Kvs-değerleri için tolerans aralığı VDI/VDE 2173'e göre | | | | | | | | |

| Ağırlıklar | | | | | | | | |
|------------|------|----|-----|-----|-----|------|------|------|
| 46./86.003 | (kg) | -- | -- | -- | -- | -- | -- | 23,3 |
| 48./88.003 | (kg) | 7 | 7,2 | 8,8 | 9,8 | 16,8 | 18,8 | 24,3 |

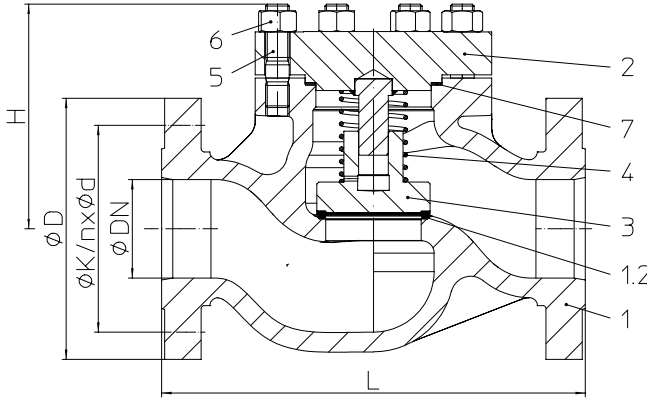
Daha büyük anma çapları için bkz. sayfa 3

Bilgi / teknik kuralların kısıtlanmasına dikkat edilmesi gerekmektedir!

Kullanma ve montaj kılavuzu www.ari-armaturen.com adresinden indirilebilir.

Bir sistemi ya da tesisi tasarlayan mühendis, doğru vana seçiminden sorumludur.

Dayanım ve uygunluk doğrulanmalıdır (bilgi için üretici ile iletişime geçiniz, bkz. Ürün genel bakış ve Dayanım listesi).

Çek vana- düz geçişli flanşlı (Çelik döküm, Yüksek sıcaklık Çelik döküm)


| Figür | Anma basıncı | Malzeme | Anma çapı |
|-------------|--------------|----------|-----------|
| 36.003...30 | PN63 | 1.0619+N | DN65-100 |
| 37.003...30 | PN100 | 1.0619+N | DN65-100 |
| 38.003...30 | PN160 | 1.0619+N | DN65-100 |

| | | | |
|-------------|-------|--------|----------|
| 86.003...89 | PN63 | 1.7357 | DN65-100 |
| 87.003...89 | PN100 | 1.7357 | DN65-100 |
| 88.003...89 | PN160 | 1.7357 | DN65-100 |

Daha küçük anma çapları için bkz. sayfa 2

Set basıncı 0,15 bar
Vana, çalışma noktası stabil olmayan bölümde seçilemez!

| Parçalar | | | | |
|------------------|-------|---------------|----------------------------|-------------------------------|
| Poz. | Yd.p. | Tanım | Fig. 36./37./38.003...30 | Fig. 86./87./88.003...89 |
| 1 | | Gövde | GP240GH+N, 1.0619+N | G17CrMo5-5, 1.7357 |
| 1.2 | | Sit halkası | Stellit 21 | |
| 2 | | Kapak | P265GH, 1.0425 | 13CrMo4-5, 1.7335 |
| 3 | x | Klape | P250GH, 1.0460 / Stellit 6 | 13CrMo4-5, 1.7335 / Stellit 6 |
| 4 | | Yay | X10CrNi18-8, 1.4310 | |
| 5 | | Saplama | 21CrMoV 5-7, 1.7709 | |
| 6 | | Altıgen somun | 21CrMoV 5-7, 1.7709 | |
| 7 | x | Kapak contası | Saf grafit (CrNi-yivli) | |
| L Yedek parçalar | | | | |

| DN | 65 | 80 | 100 |
|----|----|----|-----|
|----|----|----|-----|

| Dıştan-dışa ölçü FTF seri 2, DIN EN 558'e göre | | | Standart-flanş ölçüleri için bkz. sayfa 5 | | |
|------------------------------------------------|------|-----|-------------------------------------------|-----|--|
| L | (mm) | 340 | 380 | 430 | |

| Ölçüler | | | | | |
|-------------------------------------------------------------------------|---------------------|------|-------|------|--|
| H | (mm) | 207 | 217 | 235 | |
| Kvs-değeri | (m ³ /h) | 77,7 | 112,3 | 172 | |
| Zeta-değeri | -- | 4,72 | 5,19 | 5,40 | |
| Zeta-değeri ... Kvs-değerleri için tolerans aralığı VDI/VDE 2173'e göre | | | | | |

| Ağırlıklar | | | | | |
|-------------------------------------------|------|----|----|----|--|
| 36./86.003 | (kg) | 40 | 59 | 81 | |
| 37./38.003 | (kg) | 50 | 71 | 98 | |
| 87./88.003 | (kg) | | | | |
| Daha küçük anma çapları için bkz. sayfa 2 | | | | | |

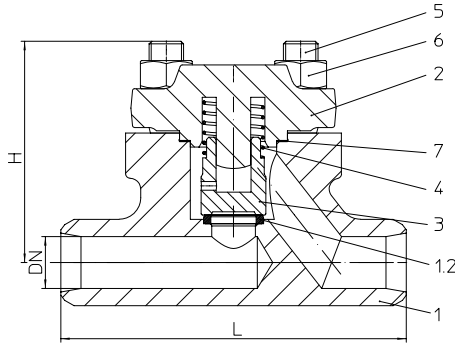
Bilgi / teknik kuralların kısıtlanmasına dikkat edilmesi gerekmektedir!

 Kullanma ve montaj kılavuzu www.ari-armaturen.com adresinden indirilebilir.

Bir sistemi ya da tesisi tasarlayan mühendis, doğru vana seçiminden sorumludur.

Dayanım ve uygunluk doğrulanmalıdır (bilgi için üretici ile iletişime geçiniz, bkz. Ürün genel bakış ve Dayanım listesi).

 Baskı 05/16 - ARI değişiklik yapma hakkını saklı tutar - www.ari-armaturen.com adresindeki veri düzenli olarak güncellenmektedir!

Çek vana- düz geçişli alın kaynak boyunlu (Dövme çelik, Yüksek sıcaklık çeliği)


| Figür | Anma basıncı | Malzeme | Anma çapı |
|--------------|--------------|---------|-----------|
| 46.030....40 | PN63 | 1.0460 | DN10-50 |
| 47.030....40 | PN100 | 1.0460 | DN10-50 |
| 48.030....40 | PN160 | 1.0460 | DN10-50 |

| | | | |
|--------------|-------|--------|---------|
| 86.030....80 | PN63 | 1.5415 | DN10-50 |
| 87.030....80 | PN100 | 1.5415 | DN10-50 |
| 88.030....80 | PN160 | 1.5415 | DN10-50 |
| 86.030....81 | PN63 | 1.7335 | DN10-50 |
| 87.030....81 | PN100 | 1.7335 | DN10-50 |
| 88.030....81 | PN160 | 1.7335 | DN10-50 |

Daha büyük anma çapları için bkz. sayfa 5

Set basıncı 0,15 bar
Vana, çalışma noktası stabil olmayan bölümde seçilemez!
Alın kaynak boynu, DIN EN 12627'ye göre (bkz. sayfa 6)

| Parçalar | | | | | |
|------------------|-------|---------------|-----------------------------------------|-------------------------------|---------------------------|
| Poz. | Yd.p. | Tanım | Fig. 46./47./48.030....40 | Fig. 86./87./88.030....80 | Fig. 86./87./88.030....81 |
| 1 | | Gövde | P250 GH, 1.0460 | 16Mo3, 1.5415 | 13CrMo4-5, 1.7335 |
| 1.2 | | Sit halkası | Stellit 21 | | |
| 2 | | Kapak | P250 GH, 1.0460 | 13CrMo4-5, 1.7335 | |
| 3 | x | Klape | X20Cr13+QT, 1.4021+QT (sertleştirilmiş) | 13CrMo4-5, 1.7335 / Stellit 6 | |
| 4 | | Yay | X10CrNi18-8, 1.4310 | | |
| 5 | | Saplama | 21CrMoV 5-7, 1.7709 | | |
| 6 | | Altıgen somun | 21CrMoV 5-7, 1.7709 | | |
| 7 | x | Kapak contası | Saf grafit (CrNi lamine grafit) | | |
| L Yedek parçalar | | | | | |

| DN | 10 | 15 | 20 | 25 | 32 | 40 | 50 |
|----|----|----|----|----|----|----|----|
|----|----|----|----|----|----|----|----|

| Dıştan-dışa ölçü ETE seri 65, DIN EN 12982'ye göre | | | | | | | | |
|----------------------------------------------------|------|-----|-----|-----|-----|-----|-----|-----|
| L | (mm) | 150 | 150 | 150 | 160 | 180 | 210 | 250 |

| Ölçüler | | | | | | | | |
|-------------------------------------------------------------------------|--------|------|------|------|------|-------|-------|-------|
| H | (mm) | 103 | 103 | 103 | 103 | 145 | 145 | 160 |
| Kvs-değeri | (m³/h) | 1,83 | 3,81 | 6,78 | 8,40 | 19,14 | 22,30 | 31,30 |
| Zeta-değeri | -- | 4,77 | 5,57 | 5,56 | 8,84 | 4,57 | 8,22 | 10,19 |
| Zeta-değeri ... Kvs-değerleri için tolerans aralığı VDI/VDE 2173'e göre | | | | | | | | |

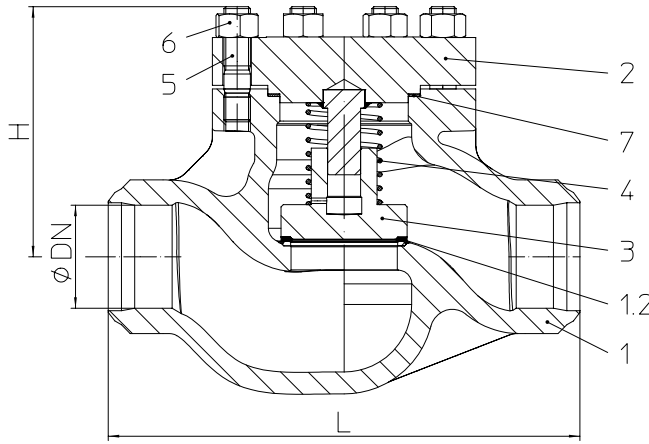
| Ağırlıklar | | | | | | | | |
|-------------------------------------------|------|-----|-----|-----|-----|----|----|------|
| 46./47./48.030 86./87./88.030 | (kg) | 4,8 | 4,8 | 4,8 | 4,9 | 11 | 11 | 13,5 |
| Daha büyük anma çapları için bkz. sayfa 5 | | | | | | | | |

Bilgi / teknik kuralların kısıtlanmasına dikkat edilmesi gerekmektedir!

 Kullanma ve montaj kılavuzu www.ari-armaturen.com adresinden indirilebilir.

Bir sistemi ya da tesisi tasarlayan mühendis, doğru vana seçiminden sorumludur.

Dayanım ve uygunluk doğrulanmalıdır (bilgi için üretici ile iletişime geçiniz, bkz. Ürün genel bakış ve Dayanım listesi).

Çek vana- düz geçişli alın kaynak boyunlu (Çelik döküm, Yüksek sıcaklık Çelik döküm)


| Figür | Anma basıncı | Malzeme | Anma çapı |
|--------------|--------------|----------|-----------|
| 36.030....30 | PN63 | 1.0619+N | DN65-100 |
| 37.030....30 | PN100 | 1.0619+N | DN65-100 |
| 38.030....30 | PN160 | 1.0619+N | DN65-100 |

| | | | |
|--------------|-------|--------|----------|
| 86.030....89 | PN63 | 1.7357 | DN65-100 |
| 87.030....89 | PN100 | 1.7357 | DN65-100 |
| 88.030....89 | PN160 | 1.7357 | DN65-100 |

Daha küçük anma çapları için bkz. sayfa 4

Set basıncı 0,15 bar

Vana, çalışma noktası stabil olmayan bölümde seçilemez!

Alın kaynak boynu, DIN EN 12627'ye göre (bkz. sayfa 6)

| Parçalar | | | | |
|------------------|-------|---------------|----------------------------|-------------------------------|
| Poz. | Yd.p. | Tanım | Fig. 36./37./38.030....30 | Fig. 86./87./88.030....89 |
| 1 | | Gövde | GP240GH+N, 1.0619+N | G17CrMo5-5, 1.7357 |
| 1.2 | | Sit halkası | Stellit 21 | |
| 2 | | Kapak | P265GH, 1.0425 | 13CrMo4-5, 1.7335 |
| 3 | x | Klape | P250GH, 1.0460 / Stellit 6 | 13CrMo4-5, 1.7335 / Stellit 6 |
| 4 | | Yay | X10CrNi18-8, 1.4310 | |
| 5 | | Saplama | 21CrMoV 5-7, 1.7709 | |
| 6 | | Altıgen somun | 21CrMoV 5-7, 1.7709 | |
| 7 | x | Kapak contası | Saf grafit (CrNi-yivli) | |
| L Yedek parçalar | | | | |

| DN | 65 | 80 | 100 |
|----|----|----|-----|
|----|----|----|-----|

| Dıştan-dışa ölçü ETE seri 65, DIN EN 12982'ye göre | | | |
|----------------------------------------------------|------|-----|-----|
| L | (mm) | 340 | 380 |

| Ölçüler | | | |
|-------------------------------------------------------------------------|---------------------|------|-------|
| H | (mm) | 207 | 217 |
| Kvs-değeri | (m ³ /h) | 77,7 | 112,3 |
| Zeta-değeri | -- | 4,72 | 5,19 |
| Zeta-değeri ... Kvs-değerleri için tolerans aralığı VDI/VDE 2173'e göre | | | |

| Ağırlıklar | | | |
|-------------------------------------------|------|----|----|
| 36./37./38.030 | (kg) | 36 | 57 |
| 86./87./88.030 | | | 78 |
| Daha küçük anma çapları için bkz. sayfa 4 | | | |

Bilgi / teknik kuralların kısıtlamasına dikkat edilmesi gerekmektedir!

Kullanma ve montaj kılavuzu www.ari-armaturen.com adresinden indirilebilir.

Bir sistemi ya da tesisi tasarlayan mühendis, doğru vana seçiminden sorumludur.

Dayanım ve uygunluk doğrulanmalıdır (bilgi için üretici ile iletişime geçiniz, bkz. Ürün genel bakış ve Dayanım listesi).

Baskı 05/16 - ARI değişiklik yapma hakkını saklı tutar - www.ari-armaturen.com adresindeki veri düzenli olarak güncellenmektedir!

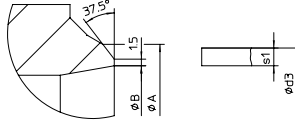
| DN | 10 | 15 | 20 | 25 | 32 | 40 | 50 | 65 | 80 | 100 | | |
|--------------------------------|--------|------|--------|--------|--------|--------|--------|--------|--------|--------|---------------------------------------|--------|
| Standart-flanş ölçüleri | | | | | | | | | | | | |
| | | | | | | | | | | | Flanşlar DIN EN 1092-1'e göre Form B1 | |
| PN63 | ØD | (mm) | 100 | 105 | 130 | 140 | 155 | 170 | 180 | 205 | 215 | 250 |
| | ØK | (mm) | 70 | 75 | 90 | 100 | 110 | 125 | 135 | 160 | 170 | 200 |
| | n x Ød | (mm) | 4 x 14 | 4 x 14 | 4 x 18 | 4 x 18 | 4 x 22 | 4 x 22 | 4 x 22 | 8 x 22 | 8 x 22 | 8 x 26 |
| PN100 | ØD | (mm) | 100 | 105 | 130 | 140 | 155 | 170 | 195 | 220 | 230 | 265 |
| | ØK | (mm) | 70 | 75 | 90 | 100 | 110 | 125 | 145 | 170 | 180 | 210 |
| | n x Ød | (mm) | 4 x 14 | 4 x 14 | 4 x 18 | 4 x 18 | 4 x 22 | 4 x 22 | 4 x 26 | 8 x 26 | 8 x 26 | 8 x 30 |
| PN160 | ØD | (mm) | 100 | 105 | 130 | 140 | 155 | 170 | 195 | 220 | 230 | 265 |
| | ØK | (mm) | 70 | 75 | 90 | 100 | 110 | 125 | 145 | 170 | 180 | 210 |
| | n x Ød | (mm) | 4 x 14 | 4 x 14 | 4 x 18 | 4 x 18 | 4 x 22 | 4 x 22 | 4 x 26 | 8 x 26 | 8 x 26 | 8 x 30 |

Alın kaynak boyunlu vanalar

L = Dıştan-dışa ölçü

Kenar şekillendirme, DIN EN 25817'ye göre

Ød3 / s1 = uygun boru ölçüsü



| DN | 10 | 15 | 20 | 25 | 32 | 40 | 50 | 65 | 80 | 100 |
|----|----|----|----|----|----|----|----|----|----|-----|
|----|----|----|----|----|----|----|----|----|----|-----|

Alın kaynak boynu, DIN EN 12627'ye göre

| L | (mm) | 150 | 150 | 150 | 160 | 180 | 210 | 250 | 340 | 380 | 430 | |
|-------|------|------|------|------|------|------|------|------|------|------|------|-------|
| PN63 | ØA | (mm) | 18 | 22 | 28 | 35 | 44 | 50 | 62 | 77 | 91 | 117 |
| | ØB | (mm) | 13,2 | 17,3 | 22,3 | 28,5 | 37,2 | 43,1 | 53,9 | 68,9 | 80,9 | 104,3 |
| | Ød3 | (mm) | 17,2 | 21,3 | 26,9 | 33,7 | 42,4 | 48,3 | 60,3 | 76,1 | 88,9 | 114,3 |
| | s1 | (mm) | 2 | 2 | 2,3 | 2,6 | 2,6 | 2,6 | 3,2 | 3,6 | 4 | 5 |
| PN100 | ØA | (mm) | 18 | 22 | 28 | 35 | 44 | 50 | 62 | 77 | 91 | 117 |
| | ØB | (mm) | 13,2 | 17,3 | 22,3 | 28,5 | 37,2 | 43,1 | 53,9 | 68,9 | 80,9 | 104,3 |
| | Ød3 | (mm) | 17,2 | 21,3 | 26,9 | 33,7 | 42,4 | 48,3 | 60,3 | 76,1 | 88,9 | 114,3 |
| | s1 | (mm) | 2 | 2 | 2,3 | 2,6 | 2,6 | 2,6 | 3,2 | 3,6 | 4 | 5 |
| PN160 | ØA | (mm) | 18 | 22 | 28 | 35 | 44 | 50 | 62 | 77 | 91 | 117 |
| | ØB | (mm) | 13,2 | 17,3 | 22,3 | 27,3 | 35,2 | 41,1 | 52,3 | 64,9 | 76,3 | 98,3 |
| | Ød3 | (mm) | 17,2 | 21,3 | 26,9 | 33,7 | 42,4 | 48,3 | 60,3 | 76,1 | 88,9 | 114,3 |
| | s1 | (mm) | 2 | 2 | 2,3 | 3,2 | 3,6 | 3,6 | 4 | 5,6 | 6,3 | 8 |

Dıştan-dışa ölçü ETE seri 65, DIN EN 12982'ye göre.

Alın kaynak boyunlu ARI vanaları için kullanılan malzemeler:

P250GH, 1.0460 DIN EN 10222-2'ye göre

13CrMo4-5, 1.7335 DIN EN 10222-2'ye göre

GP240GH+N, 1.0619+N DIN EN 10213'e göre

G17CrMo5-5, 1.7357 DIN EN 10213'e göre

| | |
|------------------------------------------|-----------------------------------------------------------------------------------------------------------------------------------------------|
| Basınç-sıcaklık-sınıflandırmaları | İzin verilen maks. çalışma basınçları için ara değerler, verilen sıcaklık/basınç grafiğinin doğrusal enterpolasyonu ile belirlenebilmektedir. |
|------------------------------------------|-----------------------------------------------------------------------------------------------------------------------------------------------|

| üretici standardına göre | | | -10°C ile 50°C | 100°C | 150 °C | 200°C | 250°C | 300°C | 350°C | 400°C |
|--------------------------|-----|-------|----------------|-------|--------|-------|-------|-------|-------|-------|
| 1.0619+N | 63 | (bar) | 63 | 59 | 56 | 53 | 48 | 44 | 41 | 38 |
| | 100 | (bar) | 100 | 93 | 88 | 83 | 76 | 69 | 64 | 60 |
| | 160 | (bar) | 160 | 149 | 141 | 133 | 122 | 110 | 103 | 95 |

| üretici standardına göre | | | -10°C ile 50°C | 120°C | 150°C | 200°C | 250°C | 300°C | 350°C | 400°C | 450°C |
|--------------------------|--------|-------|----------------|-------|-------|-------|-------|-------|-------|-------|-------|
| 1.0460 | PN 63 | (bar) | 63 | 63 | 58 | 50 | 45 | 40 | 36 | 32 | 24 |
| | PN 100 | (bar) | 100 | 100 | 90 | 80 | 70 | 60 | 56 | 50 | 38 |
| | PN 160 | (bar) | 160 | 160 | 145 | 130 | 112 | 96 | 90 | 80 | 60 |

| üretici standardına göre | | | -10°C ile 250°C | 300°C | 350°C | 400°C | 450°C | 500°C | 520°C | 530°C | 540°C | 550°C |
|--------------------------|--------|-------|-----------------|-------|-------|-------|-------|-------|-------|-------|-------|-------|
| 1.5415 | PN 63 | (bar) | 63 | 56 | 50 | 47 | 45 | 29 | 16 | 14 | -- | -- |
| | PN 100 | (bar) | 100 | 87 | 78 | 74 | 70 | 45 | 27 | 22 | -- | -- |
| | PN 160 | (bar) | 160 | 139 | 125 | 118 | 112 | 72 | 43 | 35 | -- | -- |
| 1.7335 | PN 63 | (bar) | 63 | 63 | 61 | 58 | 56 | 47 | 32 | 25 | 20 | 15 |
| | PN 100 | (bar) | 100 | 100 | 95 | 91 | 87 | 74 | 49 | 38 | 31 | 24 |
| | PN 160 | (bar) | 160 | 160 | 153 | 146 | 139 | 118 | 79 | 62 | 46 | 35 |
| 1.7357 | PN 63 | (bar) | 63 | 63 | 60 | 57 | 53 | 41 | 28 | 23 | -- | -- |
| | PN 100 | (bar) | 100 | 100 | 95 | 90 | 84 | 65 | 45 | 37 | -- | -- |
| | PN 160 | (bar) | 160 | 160 | 152 | 144 | 135 | 104 | 72 | 59 | -- | -- |

Lütfen sipariş verirken belirtiniz:

- Figür-No.
- Anma basıncı
- Anma çapı
- Özel tasarım / aksesuarlar

Örnek:

Figür 46.003; Anma basıncı PN63;
Anma çapı DN50.

